

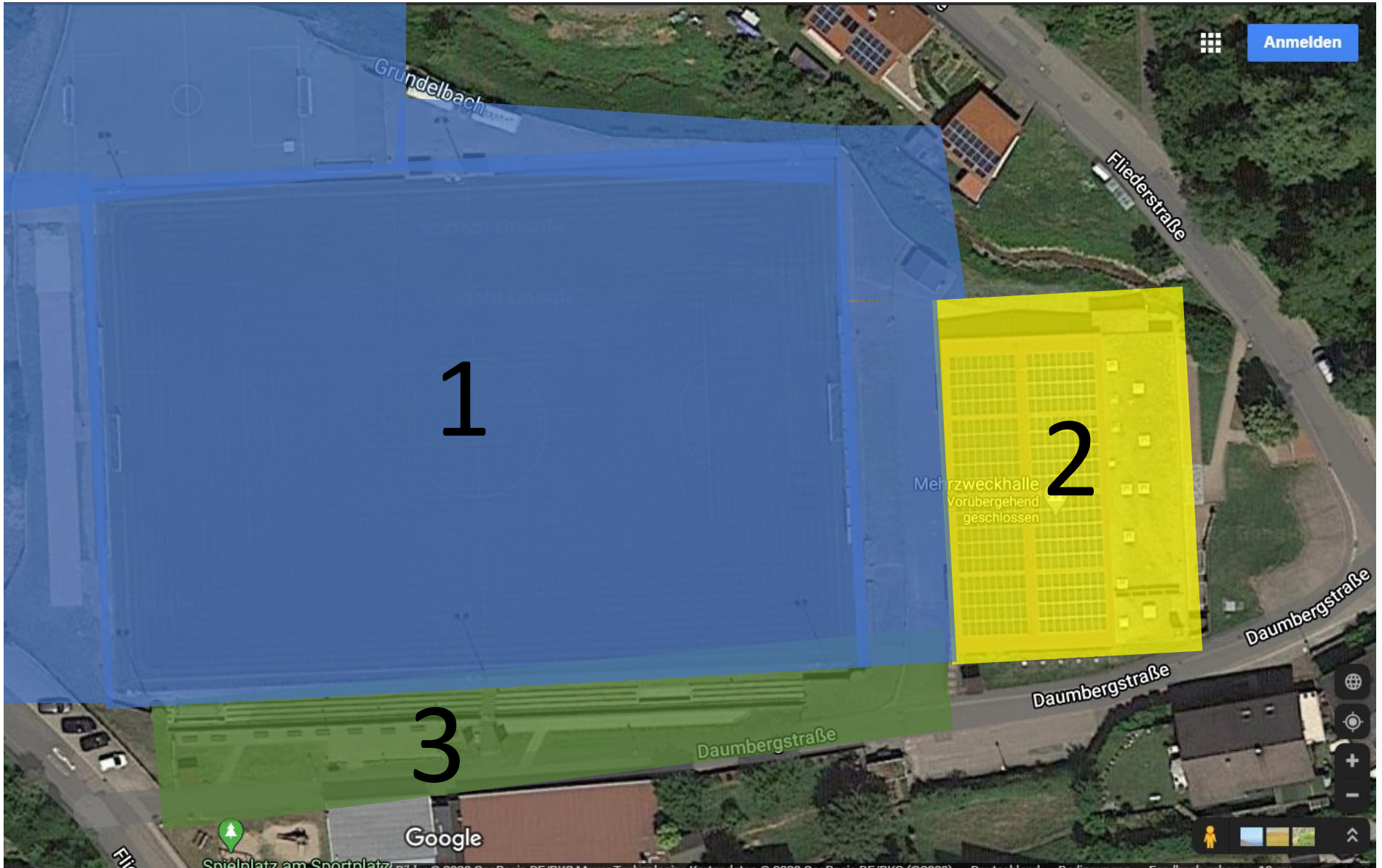
# Anlagen zum Hygienekonzept der TG Jahn Trösel



Die Anlage ist als Ergänzung zum Hygienekonzept der TG Jahn Trösel zu sehen.  
Das Hygienekonzept der TG Jahn basiert auf der Vorlage des HFV vom 28.07.2020 und wurde unverändert übernommen.

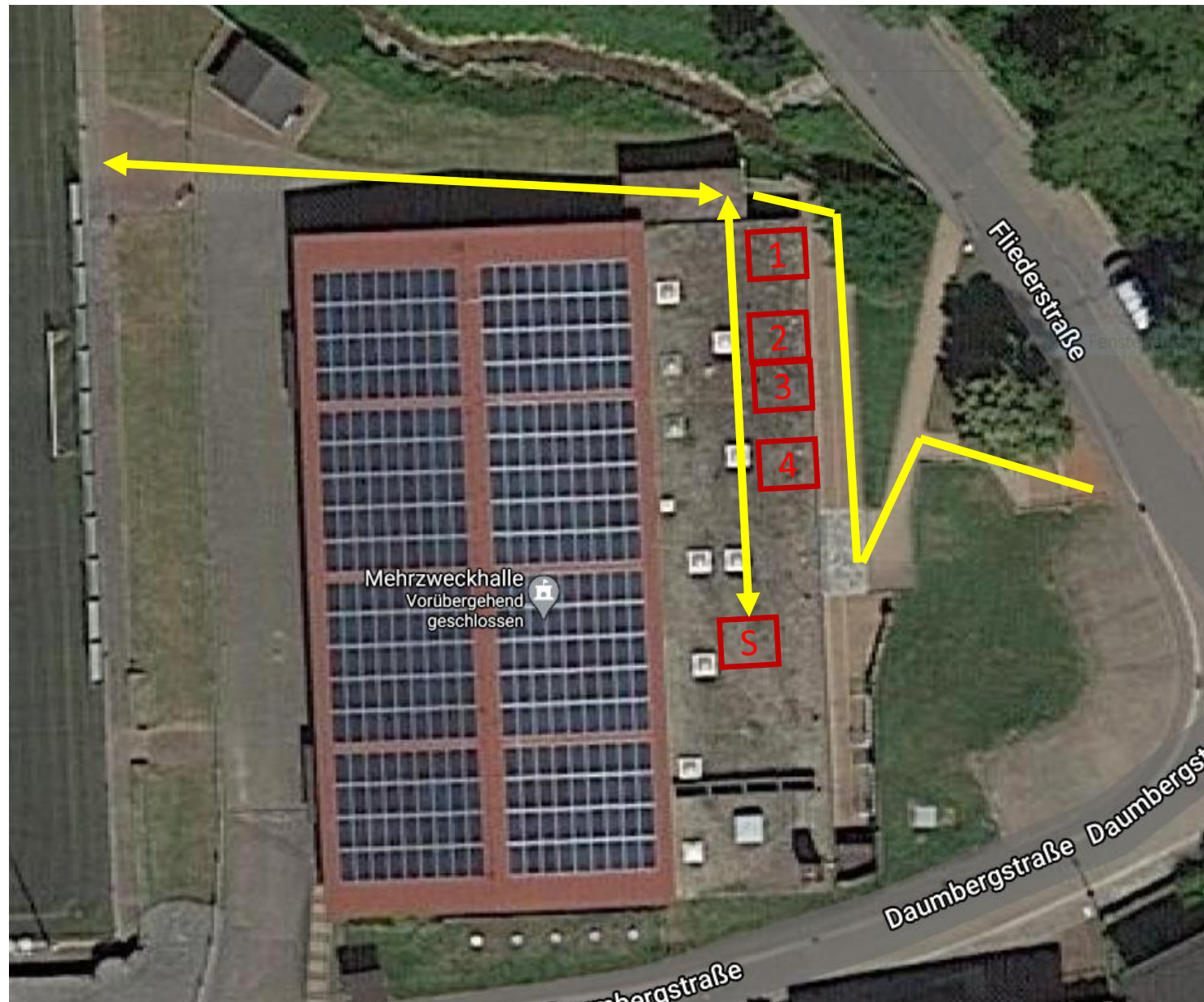
Beim Spielbetrieb ist zwingend auf die korrekte Einteilung und Beachtung der Zonen zu achten!

- Zone 1 – Sportgelände – (blau) – nur berechtigte Personen -> Spieler, Trainer, Betreuer, Schiedsrichter
- Zone 2 – Kabinen – (gelb) – nur berechtigte Personen -> Spieler, Trainer, Betreuer, Schiedsrichter
- Zone 3 – Zuschauer – (grün)



Bildquelle: Google Maps

# Wegeregelung für berechnigte Personen / Regeln in Zone 2



- Zu den Kabinen (1-4) und Schiedsrichter-Kabine bitte den Seiteneingang nutzen
- Auf Mindestabstand (1,5 M) achten
- In den Kabinen und im Flur bitte Mund-Nasen-Schutz tragen
- Bitte beim Betreten das bereitgestellte Desinfektionsmittel nutzen
- Bitte Fenster immer gekippt lassen, um einen Luftaustausch zu gewährleisten
- Die Aufenthaltsdauer in den Kabinen ist auf ein Minimum zu beschränken
- Duschen mit max. 4 Personen gleichzeitig nutzen